

◀기쁜 우리 날들▶ 다섯 장으로 된 짧은 자서전

포르티아 벨슨



1. 난 길을 걷고 있었다. 길 한 가운데 깊은 구덩이가 있었다.
 난 그곳에 빠졌다. 난 어떻게 할 수가 없었다. 그건 내 잘못이 아니었다.
 그 구덩이에서 빠져나오는데 오랜 시간이 걸렸다.

2. 난 길을 걷고 있었다. 길 한 가운데 깊은 구덩이가 있었다.
 난 그걸 못 본 체했다. 난 다시 그곳에 빠졌다. 똑같은 장소에 또다시 빠진 것이 믿어지지 않았다.
 하지만 그건 내 잘못이 아니었다.
 그곳에서 빠져 나오는데 또다시 오랜 시간이 걸렸다.

3. 난 길을 걷고 있었다. 길 한가운데 깊은 구덩이가 있었다.
 난 미리 알아차렸지만 또다시 그곳에 빠졌다. 그건 이제 하나의 습관이 되었다.
 난 비로소 눈을 떴다. 난 내가 어디 있는가를 알았다. 그건 내 잘못이었다.
 난 그곳에서 얼른 빠져 나왔다.

4. 내가 길을 걷고 있는데 길 한가운데 깊은 구덩이가 있었다.
 난 그 구덩이를 돌아서 지나갔다.

5. 난 이제 다른 길로 가고 있다.



◀그림 말씀▶ 나 혼자 고군분투?
 때로는 나 홀로 이 힘든 세상에 내버려져 있다는 생각을 합니다. 그렇다면 고개만 숙이고 계시지 마시고 한번 뒤를 돌아보세요.
 “여호와와는 또 압제를 당하는 자의 산성이시요 환난 때의 산성이시로다 “
 - 시편 9:9 -

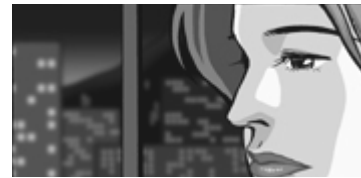
교회 목표 하나님만이 삶과 교회의 주인	전도:말씀을 읽었으니 말씀의 증인됩니다 (눅 24:48) 갈보리교회 Calvary Presbyterian Church	교회생활지침 누가 10:37 *자원함 -성김과 봉사 *의명성 -명예
2009 11권 1호	기초성경공부이수. 정장으로 예배. 남 이야기 금지	2009년 1월 4일
☎ 369-5077. Howe St. City(Ak Girls Grammar School Hall)		www.calvary.org.nz

◀하나님! 나의 하나님▶ 교회를 그리워하는 사람들이 많습니다



교회.....

그래, 예전에 학생부였나?
 하여간 거기 다닐 땐
 기도원이란 데 가서
 왜 그리도 밤새 펄펄 울었던 걸까?



그런데....

지금 나오는 눈물은 뭐지.....?



교회를 나오고 싶어하는 분들이 주변에 의외로 있을 수 있습니다.
 우리가 믿음생활 하는 것을 보아서 더욱더 그런 마음 갖게 된 것일지도 모릅니다.

◀말씀 따라 행하기▶
 모든 말씀은 이미 전에 선포되었다. 그러나 아무도 기억하지 않기 때문에 처음부터 다시 말해야 한다

◀인품 따라 행하기▶
 겸손하기 때문에 잃는 단 한 가지는
 만원 버스의 좌석

신년주일예배

(* 표에 일어서시기 어려운 분은 앉으셔서 드리시기 바랍니다)

하나님 생각하는 연주 찬양

목도와 참회의 기도 Pray & Confession	갈보리	다 같이
*찬 송 Hymn	34 장	
*신앙고백 Apostle's Creed	사도신경	
찬 송 Hymn	248 장	
기도 Pray		김영길 집사
성경봉독 Scripture Reading	누가복음 24:45-48	인도자
성가대 찬양 Choir		나무십자가 성가대
설교 Sermon	말씀을 읽었으니 말씀의 증인 됩시다	김성국 목사
찬 송 Hymn	257장	다 같이
헌금 기도 Offering Pray		인도자
교회소식 Welcome & Announcements		
응답 송 esponse Song	인생길 험하고 마음지쳐	다 같이
축도 Benediction		김성국 목사

지난주일 성전건축헌금 \$ 1,300	총액:\$ 558,792.74
----------------------	------------------

갈보리 성경 100독: 68독 박영태 집사 69독 고대아 권사 70독(한글) 임병숙 권사 71독(영어) 임병숙 권사

◆1월 예배위원◆

일자	주일기도	수요기도	특 송	주차부	안 내
4	김 반 석			김광영	오지영 임혜자
11	김 영 길			조영일	박수현 백제성
18	노 은 숙			최현철	
25	박 일 영	구미희	권 사		

◆1월 교회력◆

일자	주일 & 예배	모 임
4	신년주일	
11		
18		설날구약첫모임(25)
25		수요예배시작(28)

『2009 신앙생활』 전도:말씀을 읽었으니 말씀의 증인 됩시다 *이웃에게 친절 친절 그리고 또 친절 *교회출석 권유 *새교우를 외로움 느끼게 하지 않기	『교회 등록』 *3주간 예배, 친교참석 이후에 등록 여부를 결정하십시오. *여러 교회를 다녀 보십시오. 그래야 신중하고 바른 판단이 됩니다
주일예배: 아동, 학생: 오후 1시	수요예배: 7:30 pm
새벽기도회: 금 5:50	청년부: 토요 6:00 pm

- 교우소식
 <등록> 김철영. 이현정 성도(디모데, 마리아선교회. 8구역). 석준
 ☎521-7090 ☐ 106 B Gowing Dr. Meadowbank.
- 2009년도 우리교회 신앙생활목표는 『전도』입니다.
 *표어: 『말씀을 읽었으니 말씀의 증인 됩시다』
- 교우사업체 신년축복심방
 *미국도 저렇게 흔들리게 될 줄이야 누가 알았겠습니까? 이제 하나님만이 우리의 도움이심을 깨닫습니다. 하나님께 예배로 한 해를 시작하십시오.
 <심방일자> 1월 4일(주일 예배 후)- 9일(금)
 <심방요청> 심방요청서를 작성해 헌금함에 넣어 주십시오
- 수요예배: 이웃교회 참석주간입니다.
 *은혜로운 말씀으로 많은 은혜 받기 바랍니다.
- 갈보리성경100독읽기
 *목표인 100독의 7부 능선에 도착했습니다. 아직 읽고 계신 교우와 다시 읽기 시작한 교우도 계십니다. 100독이 채워지는 날까지 계속 진행하겠습니다. 100독을 이루는 날 책걸이 한 번 하겠습니다.
- 주차관리부 자원: 김광영 집사. 조용일 집사.
- 봉사부: 교회용 커피 포트(대형)를 보관중인 분은 알려 주시기 바랍니다.
 <문의: 김순자 권사>
- BBQ 하기 좋은 계절입니다.
 *구역별로 2008 구역장, 인도자를 위한 위로 BBQ파티를 한 번 가져 봄이 어떠한지요?
- 베드로선교회 2009년 첫 부부동반 월례회모임(예고)
 <일시> 17일(토) 오후 <장소> One Tree Hill *개인 E-Mail 참조
 *좋은 사람들과 함께하는 것이 살면서 누리는 행복입니다.



◀한 줄로도 긴 생각▶

해가 바뀌었는데도 세상은 언제나 오늘이 별반 다르지 않았어.
 세월이란 시간이 흐르는 게 아니라 내가 변하는 것임을 알게 되었지.
 - 김 목사 -