

◀기쁜 우리 날들▶ 세상에 날개가 달지 않는 새처럼

고진하 '부드러움의 힘' 중에서

꽃들에게 음악을 들려주는 사람처럼  
그렇게 살 순 없을까.

소나무에 걸린 달님과 마주앉아  
차를 따르며 담소하는 사람처럼  
그렇게 허허로울 순 없을까.

세상 위로 날아가면서도  
세상에 날개가 달지 않는 새처럼  
그렇게 살 순 없을까.

타인의 달콤한 말이나 험담에도  
흘러가는 구름을 바라보듯  
그렇게 무심함으로 살 순 없을까.

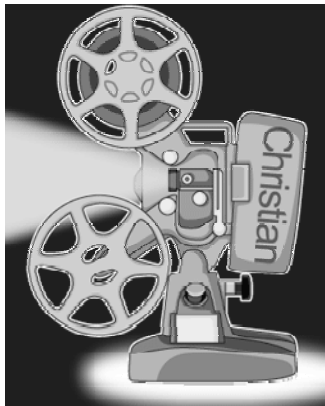
보는 이 없어도 홀로 피는 들꽃처럼  
찾는 이 없어도 맑은 물 솟는 웅달샘처럼  
그렇게 넘쳐나는 생명일 순 없을까

무한의 큰 품에 다담삭 안겨  
성스런 향기 뿜어내는!

◀그림 말씀▶ 영 사 기

그리스도인은

.  
. .  
이웃을 향해  
자신의 삶으로  
주님을 보여주는  
영사기입니다



교회목표 하나님만이 삶과 교회의 주인	전도:말씀을 읽었으니 말씀의 증인됩니다 (눅 24:48) <b>갈보리교회</b> Calvary Presbyterian Church	교회생활지침 누가 10:37 *자원함 -섬김과 봉사 *익명성 -명예
2009 11권 16호	기초성경공부이수. 정장으로 예배. 남 이야기 금지	2009년 4월 19일
☎ 369-5077. 70 Khyber Pass Rd. Grafton (St David's Church)		www.calvary.org.nz

◀하나님! 나의 하나님▶ 새 예 배 당

김성국



설레는 첫 날 새 예배당  
아직도 보여지는 데서 기쁨 찾고  
주어진 곳에서 채워야하는 부끄러운 믿음이어서  
꾸뚫는데도 너른 무대보다는  
무채색의 정성들인 제단에서  
겨우 착한 마음이 됩니다.

세상을 역류하며 살 저항력도 없고  
풍조를 뛰어넘을 기력도 없어  
헐거워진 모습으로 제단 앞에 나오면  
거기에서  
순결한 기도가 올려지고  
말씀 앞에 서늘한 각성이 들고  
주님 품이 느껴져 옷깃 여미게 됩니다.

그러나 더 바라는 한 가지는  
새벽녘에  
자신을 위해서는 일어나지 못해도  
가족들 위해서는 일어나시던 어머니처럼  
내가 아닌 사람들이  
소중함으로 존중받는  
그런 교회이고 싶습니다.

◀말씀 따라 행하기▶

하나님은  
고통과 비극을 통해서도  
선한 것을  
만들어 내십니다

◀인품 따라 행하기▶

우리는 가끔  
우리가 싫어하는 사람과  
똑같은 모습으로  
살아가고 있습니다

# 주 일 예 배

(\* 표에 일어서시기 어려운 분은 앉으셔서 드리시기 바랍니다)

## 하나님 생각하는 연주 찬양

목도와 참회의 기도  
Pray & Confession

다 같이

\*찬 송 245 장  
Hymn

\*신 앙 고 백 사 도 신 경  
Apostle's Creed

찬 송 495 장  
Hymn

기 도 김교섭 장로  
Pray

성 경 봉 독 누가복음 15:11-24 인 도 자  
Scripture Reading

성가대 찬양 나무십자가 성가대  
Choir

설 교 하나님은 늘 먼저였습니다 김성국 목사  
Sermon

찬 송 512 장 다 같이  
Hymn

헌 금 기 도 인 도 자  
Offering Pray

교 회 소 식  
Welcome & Announcements

응 답 송 여기에 모인 우리 다 같이  
esponse Song

축 도 김성국 목사  
Benediction

지난주일 성전건축헌금 \$ 238 총액:\$ 567,716.74

갈보리 성경 100독: 84독 고대아 권사

### ◆4월 예배위원◆

### ◆4월 교회력◆

일자	주일기도	수요기도	특 송	주차부	안 내
5	안정실	김광영		김광영	이수원
12	유승재	김석목	6구역	조용일	정희자
19	김교섭	김선화	5구역	최현철	*새교우: 박수현
26	고성일	김성희	4구역		

일자	주일 & 예배	모 임
5	종려주일	성금요일예배(10)
12	부활절	구역예배(17)
19	교회이전주일	
26		구역예배(1)

『2009 신앙생활』 전도:말씀을 읽었으니 말씀의 증인됩니다 *이웃에게 친절 친절 그리고 또 친절 *교회출석 권유 *새교우를 외로움 느끼게 하지 않기	『교회 등록』 *3주간 예배, 친교참석 이후에 등록 여부를 결정하십시오. *여러 교회를 다녀 보십시오. 그래야 신중하고 바른 판단이 됩니다
주일예배:아동,학생:오후 1시   수요예배: 7:30 pm	새벽기도회: 금 5:50   청년부:토요 6:00 pm

### 1. 교우소식

\*<장례마치고 귀국> 권광순 권사. 아직 연로하지 않은 오라버니와의 아쉬운 헤어짐, 마음에 품은 천국에서의 만남으로 위로 삼으십시오. 모두 위로의 마음입니다.

\*<우승 축하> 김영길 집사. 2009 전국체전 뉴질랜드 테니스대표선발전(개인전)



2. 오늘부터 우리의 예배처소가 St David's로 되었습니다.

\*경건함에 다소곳이 마음 여머지는 예배당입니다. 우리의 성전건축을 위해서도 계속 기도해 주십시오.

<주소> 70 Khyber Pass Rd. Grafton (St David's Church)

<주일예배> 오후 1시.<교사를 위한 예배:본당> 오후2:40분

<성가대연습> 12시(Chapel) <수요예배> 수요일 저녁7:30

\*<유아부> 2층 유아실. <학생부> Hall & Seminar Room. <아동부> 1층

\*주차장:교회내와 교회주변(Southern Cross, 도로, 기타 주차공간)

\*주차봉사위원의 친절함 안내로 기분 좋은 성전출입이 될 것입니다.

3. 수요예배:본당에서 항상 그 시각에 드려집니다 <수요일 저녁 7:30분>

4. 새벽기도회:당분간 장소협상이 될 때 까지 아래와 같이 모입니다

<장소> 교회 사무실 <시간> 새벽5:50분

(1)금요일 새벽기도회:Harbour Bridge 북쪽 거주 교우

(2)토요일 새벽기도회:Harbour Bridge 남쪽 거주 교우

5.모임

(1)피택자 교육:매주일 오후 2:50분(다음주일부터) <장소> 아동부실

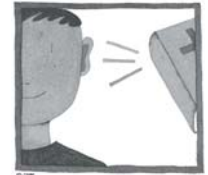
(2)루디아 여선교회 부부동반 모임 <일시> 25일(토) 저녁 5시

\*자연스럽게 베드로 남선교회원들의 모임이 되는군요.

<장소> 고성일,김봉희 집사 자택(4 Calypso Pl. Rothersey Bay)

6. 성경100독을 함께 이루어갑니다.

\*하나님은 성경을 통해 우리가 이해할 수 있는 분명한 언어로 말씀하십니다.



### ◀한 줄로도 긴 생각▶ 새 동

부끄럼 타는 새 한마리가 하늘 귀퉁이에서 귀퉁이로 숨죽이고 날다 몰래 떨어뜨렸구나. - 김 목사 -